

Ganztag heißt: Gemeinsam die alltäglichen Herausforderungen im multiprofessionellen Team meistern!

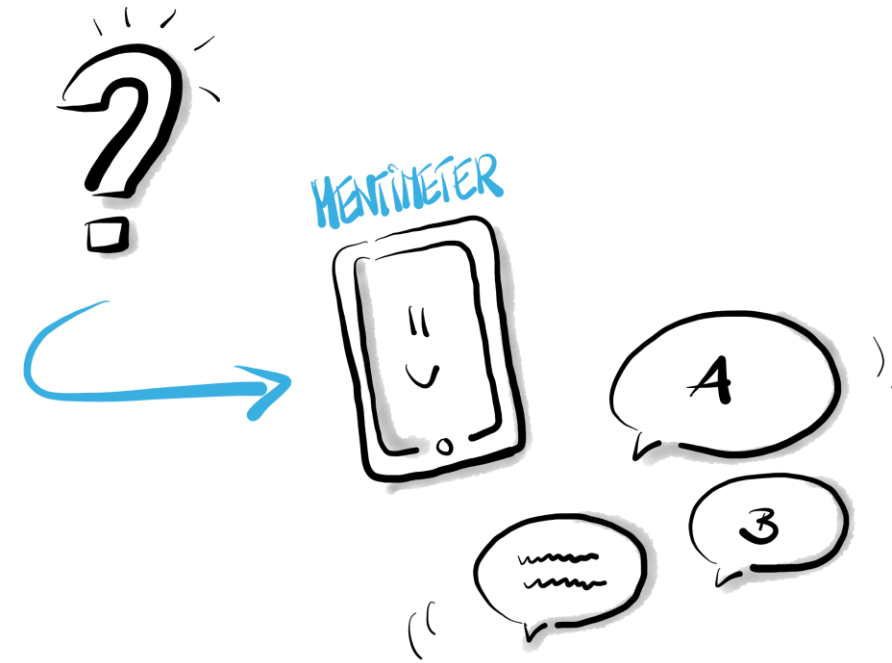
Ein Angebot von und für Grundschulen im Startchancen-Programm in Hessen

# Unser gemeinsamer Weg durch die Veranstaltung



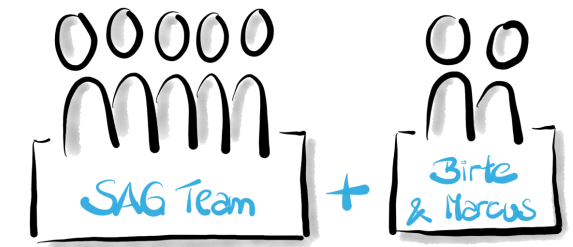
# Check-In

## Schreiben Sie in Mentimeter:



- Aus welcher Region schalten Sie sich zu?
- Ihre Funktion?
- Wo stehen Sie im Ganzttag?
- Eine Herausforderung zum Thema Multiprofessionalität

# Ihr Team für das Netzwerk:



**Ulrike Werb**

Abgeordnete Lehrkraft als „sichere Bank“ im Hintergrund, verantwortlich für das Thema Ganztagskoordination



**Matthias Kulisch**

Abgeordnete Lehrkraft, ehemaliger Netzwerk-Teilnehmer, unterstützt und begleitet das Angebot



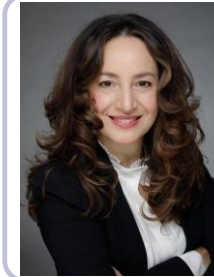
**Stephanie Welke**

Sozialarbeiterin, verantwortlich für das Thema Ganztagskoordination, unterstützt organisatorisch



**Inga Anhorn**

Pädagogin, verantwortlich für Verträge und administrative Abläufe



**Graziella Maria Hofmann**

Abgeordnete Lehrkraft aus dem Primarbereich, langjährige Erfahrung in landesweiter Netzwerkarbeit

Graziella Maria Hofmann und das SAG-Team sind Ihre Hauptansprechpartner für das Netzwerk. Gemeinsam mit Marcus und Birte als externe Begleiter begleiten wir Ihren Entwicklungsprozess.



**Dr. Birte Marquardsen**

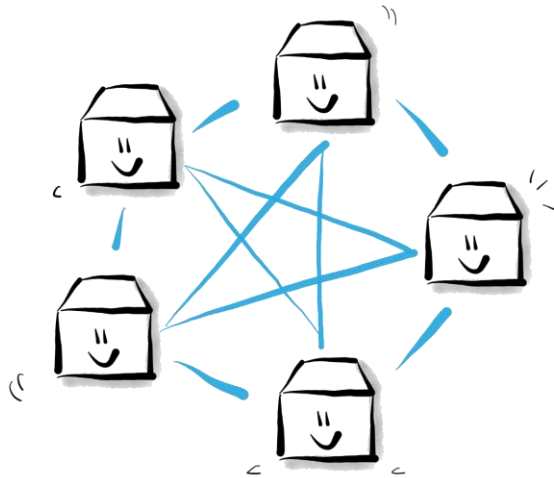
Schulentwicklungsbegleitung und Mediatorin im Bereich multiprofessionelle Kooperation in der Ganztagsschule seit 2011, Entwicklung von Qualitätsstandards für das Land Berlin



**Dr. Marcus Hildebrandt**

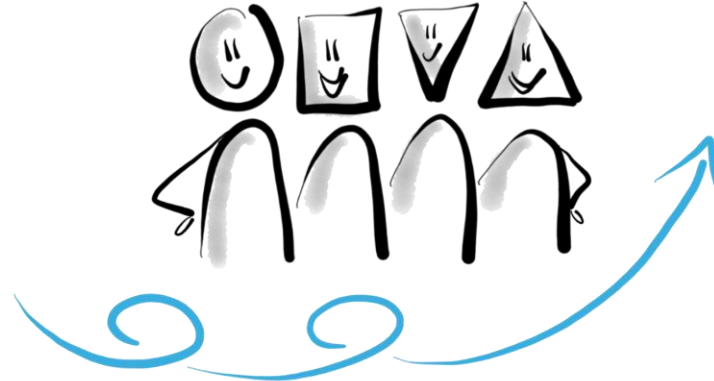
Schulentwicklungsbegleitung und Ausbildung von Begleiter\*innen in diesem Bereich seit 1998  
Promovierter Physiker, Unternehmensberater und Coach

# Zweck und Ziele des Fortbildungsangebots



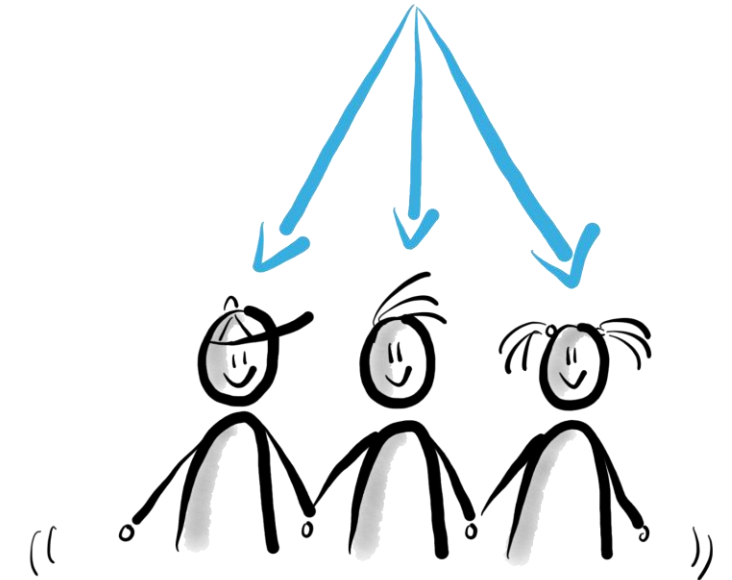
## COMMUNITY-ENTWICKLUNG STÄRKEN

Aufbau eines tragfähigen Netzwerks zwischen Schulen für nachhaltigen Austausch und gegenseitige Unterstützung



## MULTIPROFESSIONALITÄT FÖRDERN

Zusammenarbeit verschiedener Professionen in der Ganztagsschule systematisch entwickeln und verankern



## KINDORIENTIERUNG VERWIRKLICHEN

Vision einer kindorientierten Ganztagsschule gemeinsam entwickeln und schrittweise umsetzen

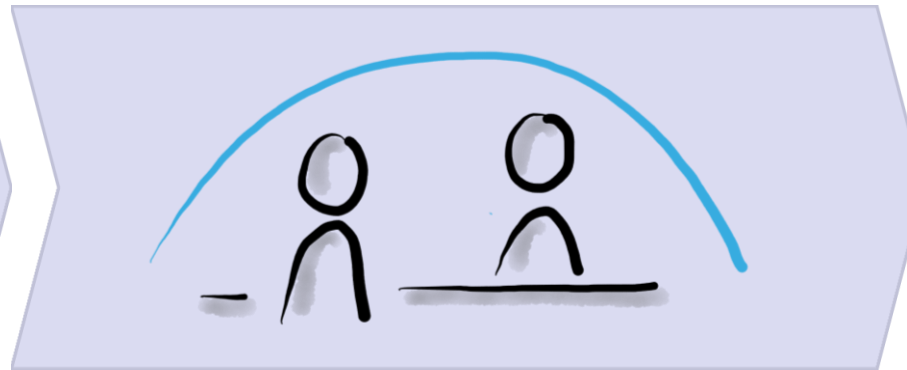
**Wichtig:** Das Netzwerk wird ab Januar offiziell als „Fortbildung“ bezeichnet – eine Vorgabe des Bundesministeriums. Mindestens zwei Netzwerktreffen pro Jahr sind vorgesehen.

# Die drei Säulen unserer Zusammenarbeit



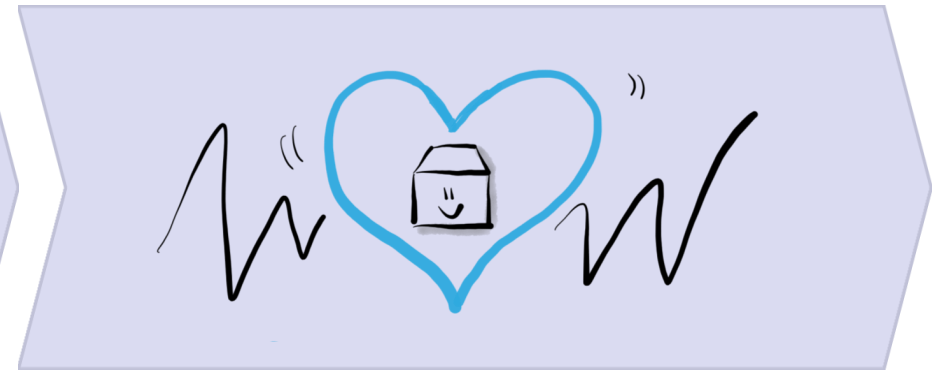
## Netzwerktreffen

Regelmäßige Zusammenkünfte mit schulübergreifenden Austauschrunden und schulspezifischen Arbeitsphasen



## Einzelcoaching

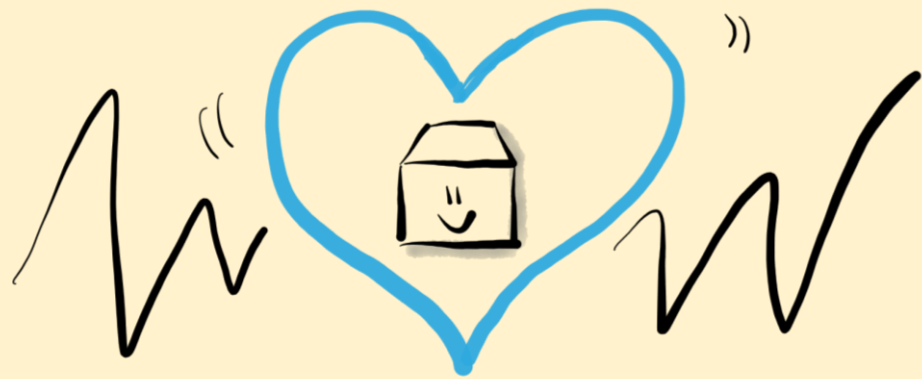
Individuelle Begleitung Ihrer Schule bei spezifischen Herausforderungen und Entwicklungsschritten



## Schulindividueller Rhythmus

Ihr eigener Herzschlag gibt den Takt vor – wir passen uns Ihrem Tempo an

# Unsere Arbeitsweise: Flexibel und bedarfsorientiert (I)

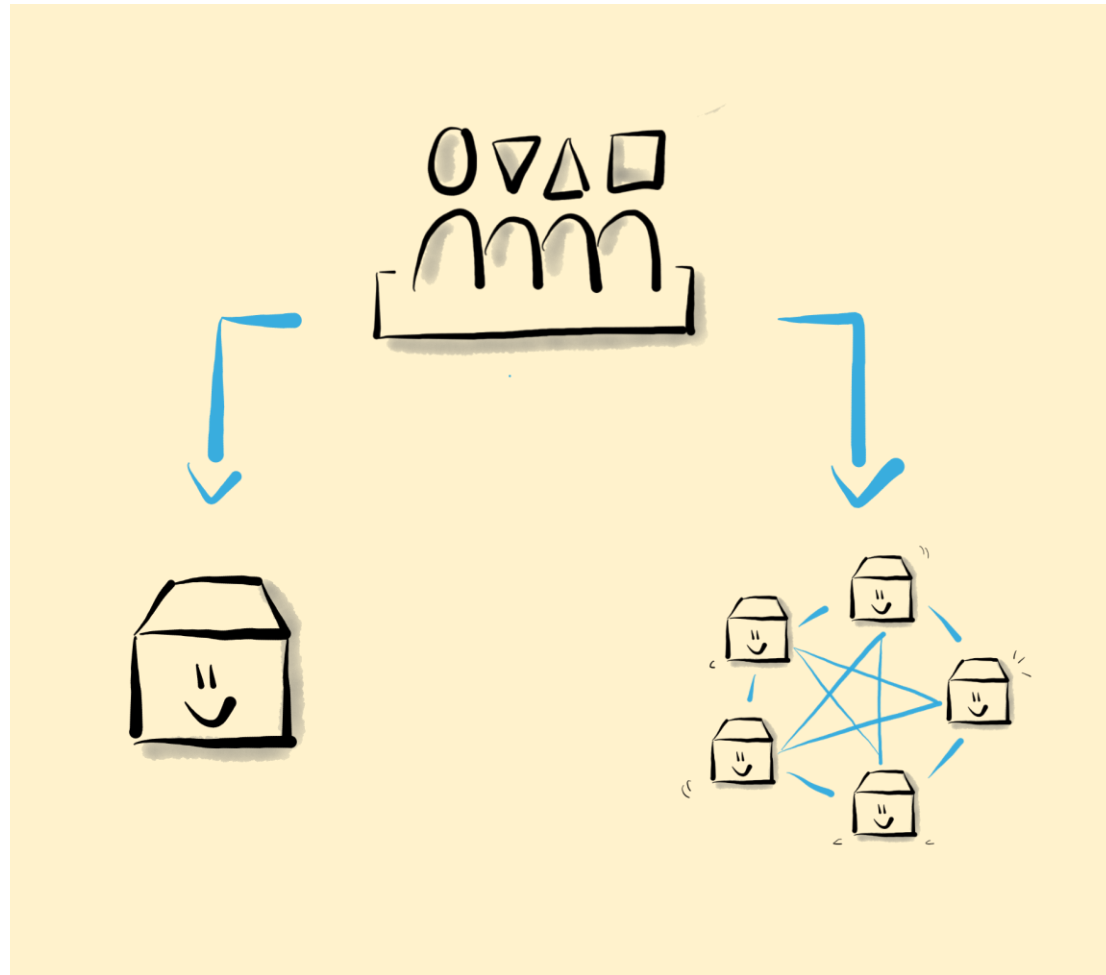


## Der Herzschlag Ihrer Schule bestimmt das Tempo

Unser Maßstab ist die Geschwindigkeit der individuellen Schulen. Wir orientieren uns konsequent an Ihren Bedürfnissen und Möglichkeiten, z.B:

- schulinterne Unterstützung nach Bedarf angepasst an die lokale Gremienstruktur,
- Ihre Rituale sowie
- vorhandene Meetingfrequenzen und
- Ihre Jahreszyklen

# Unsere Arbeitsweise: Flexibel und bedarfsorientiert (II)



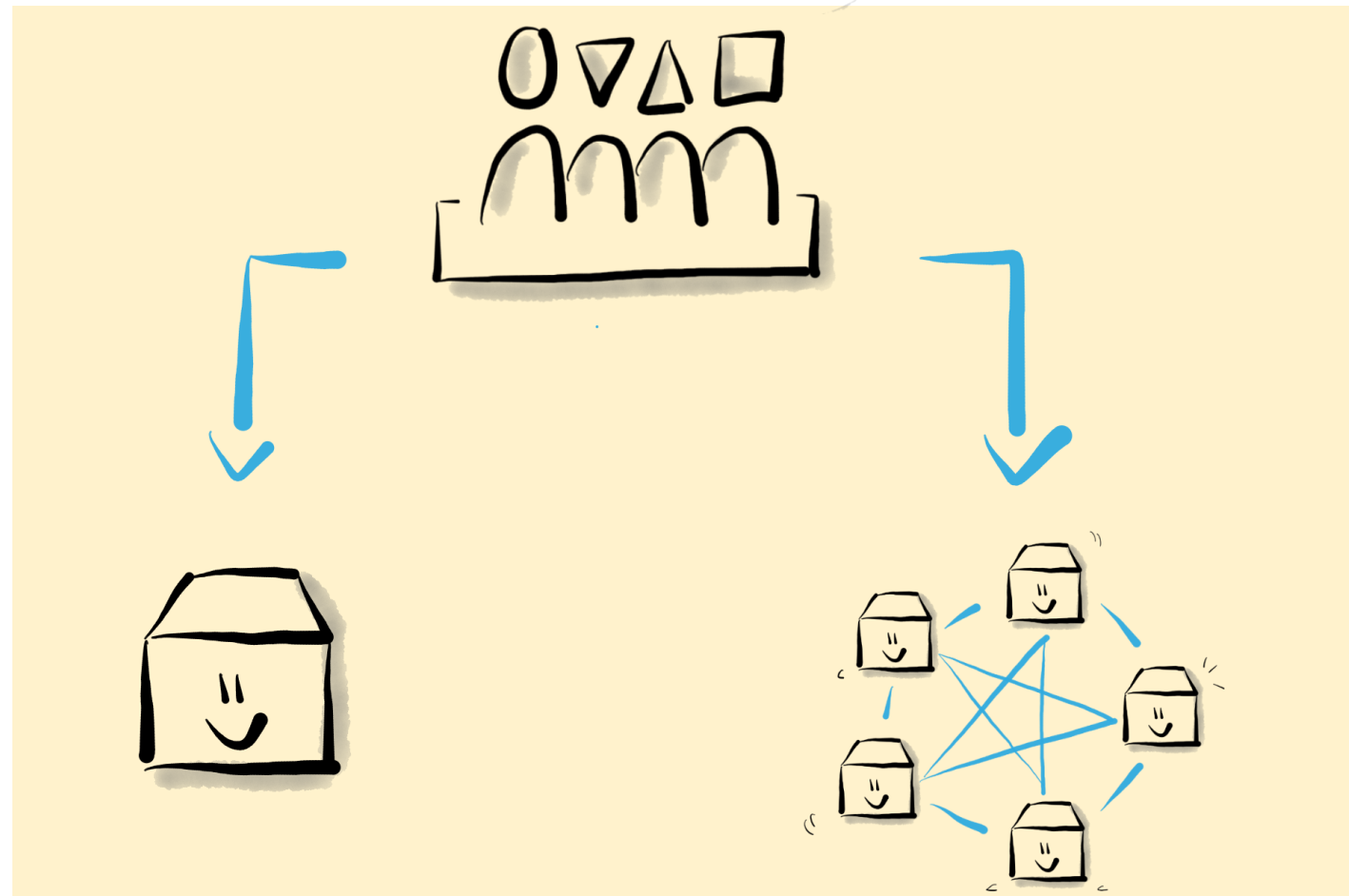
## Gestaltung der Netzwerktreffen

- **Schulübergreifende Phasen:** Multiprofessioneller Austausch zwischen verschiedenen Schulteams und Professionen
- **Schulteam-Phasen:** Schulspezifische Bearbeitung der Inhalte und Strategien für die Weitergabe ins Kollegium

# Unsere Arbeitsweise: Flexibel und bedarfsorientiert (II)

## Gestaltung der Netzwerktreffen

**Schulteam-Phasen:**  
Schulspezifische  
Bearbeitung der Inhalte  
und Strategien für die  
Weitergabe ins  
Kollegium



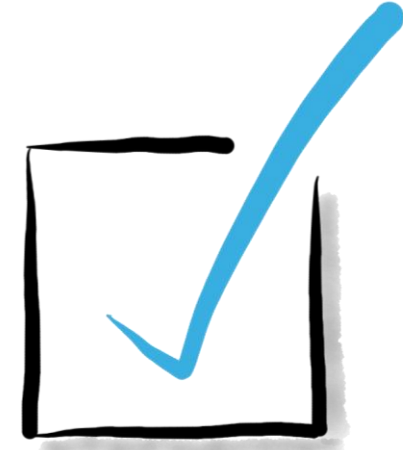
**Schulübergreifende  
Phasen:**  
Multiprofessioneller  
Austausch zwischen  
verschiedenen Schulteams  
und Professionen

# Voraussetzungen der Teilnahme

1

## Schulleitung kontinuierlich dabei

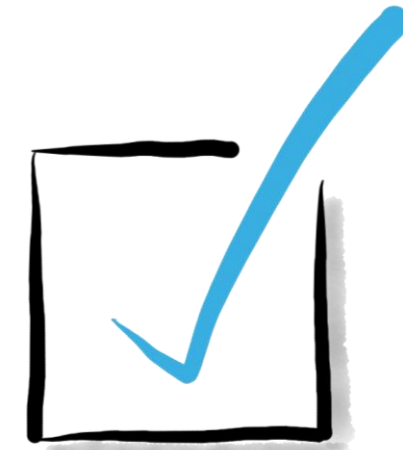
Kann Ihre Schule verlässlich sicherstellen, dass die Schulleitung durchgängig an allen Veranstaltungen teilnimmt?



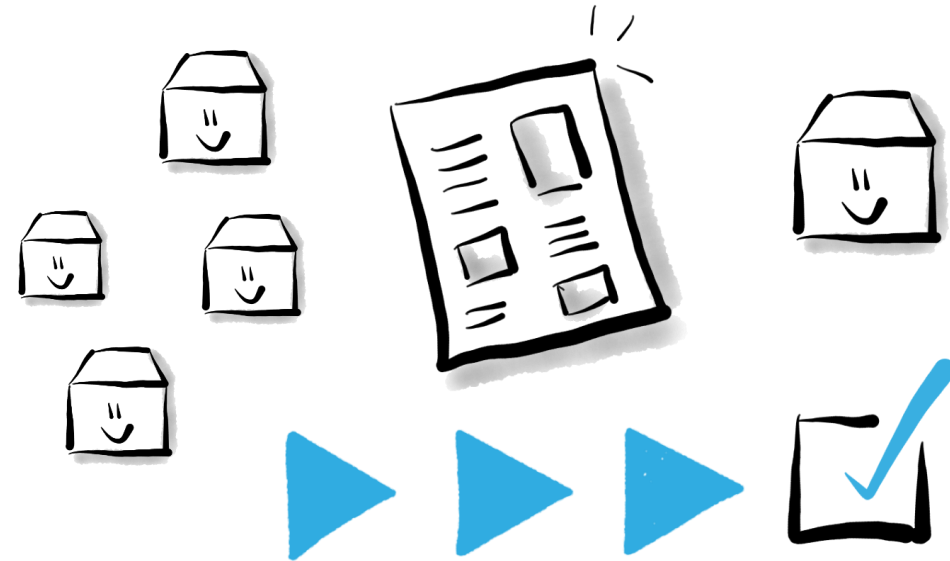
2

## Multiprofessionelles Leitungsteam

Gibt es ein multiprofessionelles Schulleitungsteam?  
Wie arbeitet die Schulleitung darin zusammen?



# Aufnahmeprozess und Auswahlkriterien



## Mehr als 16 interessierte Schulen

- Bewerbung über Online-Formular
- Auswahlverfahren durch SAG-Team
- Berücksichtigung regionaler Vielfalt
- Erfahrungen aus bisherigem Netzwerk fließen ein

## Weniger als 16 interessierte Schulen

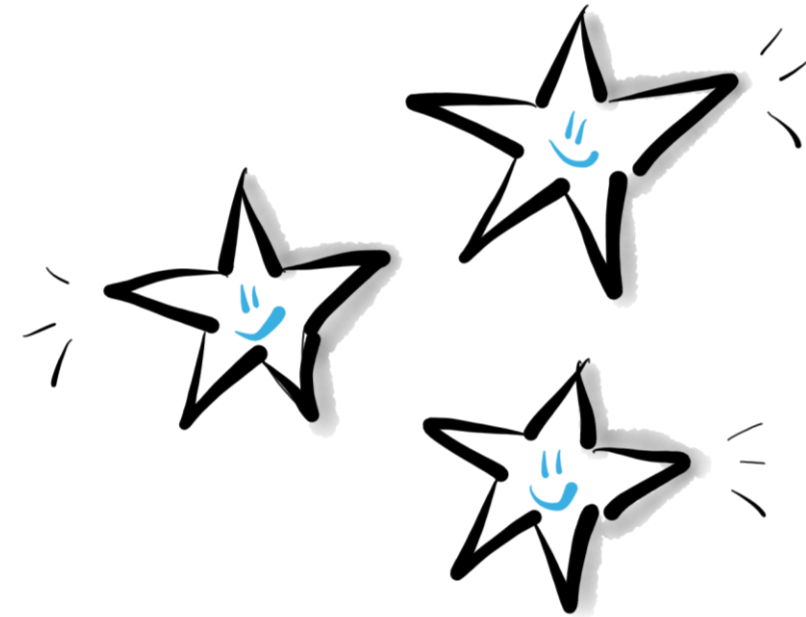
- Template dient der optimalen Vorbereitung des ersten Treffens
- Alle interessierten Schulen können teilnehmen
- Nachträglicher Einstieg möglich (mit Template)
- Flexible Anpassung an Gruppengröße

## Vision der Ganztagschule

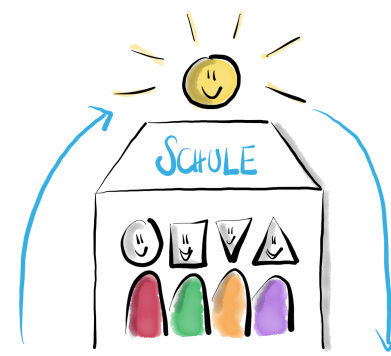


Hat das multiprofessionelle Leitungsteam eine Vision einer kindorientierten Ganztagschule? Wie würden Sie diese skizzieren?

## Wünsche und Erwartungen



Was sind Ihre konkreten Wünsche und Erwartungen an das Netzwerk?



**Bis 3. Februar 2026**

Bewerbung über das  
Online-Formular

1

**10. Februar 2026**

Rückmeldung an alle Bewerber

2

**27. / 28. Februar 2026**

Beginn der Fortbildungsreihe /

1. Präsenztreffen in der Evangelischen Akademie  
in Frankfurt am Main

3

**Ab März 2026**

Schulbesuche, Beratungsangebote und  
Coachings an den Schulstandorten nach  
individuellem Bedarf

4

**Herbst 2026**

2. Präsenztreffen der teilnehmenden Schulen

5

**2027**

Zwei weitere Präsenztreffen und Fortführung  
der Schulbesuche, Beratungsangebote und  
Coachings

6

**Und dann?**

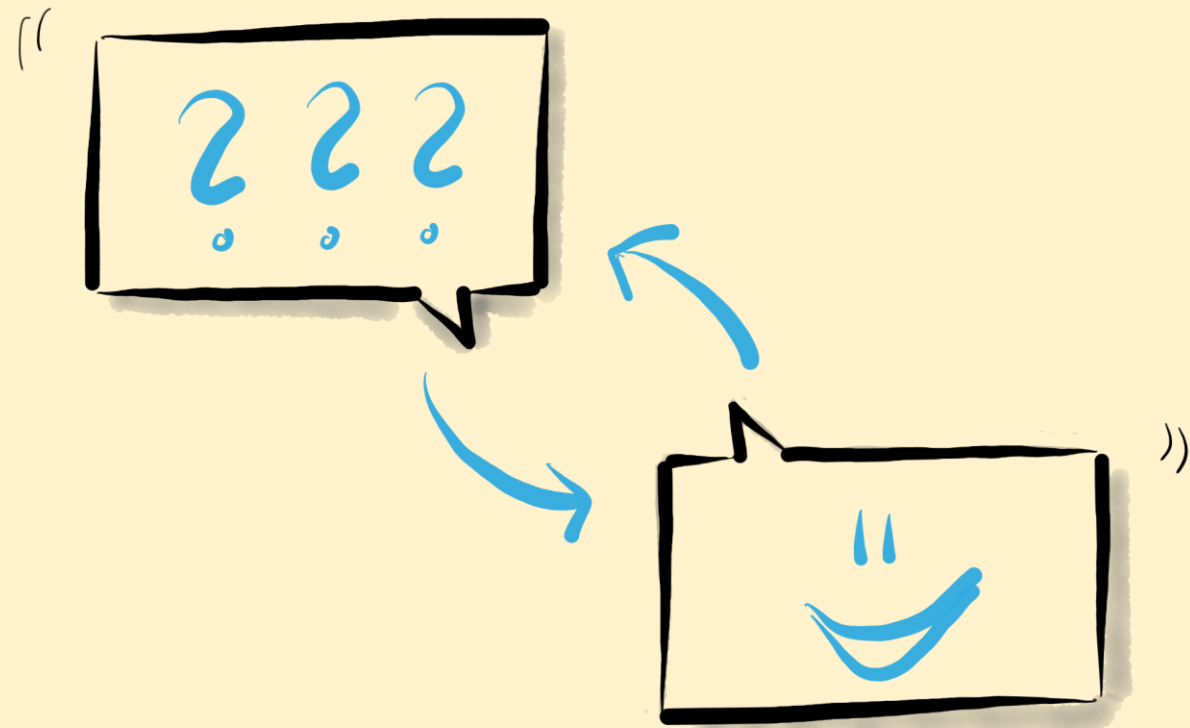
Weiterentwicklung der Angebote:  
Hospitationen, Fortbildungen und mehr  
nach Bedarf der Schulen

7

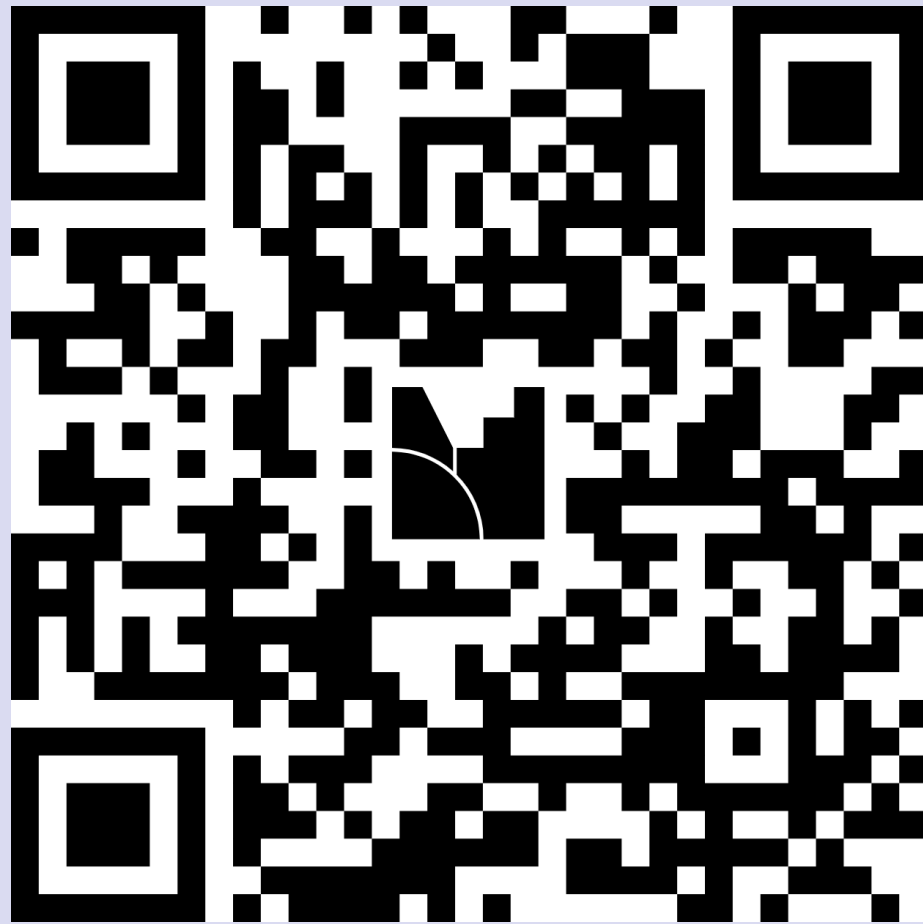
# Ihre Fragen, unsere Antworten:



Schreiben Sie uns Ihre Fragen in Mentimeter.

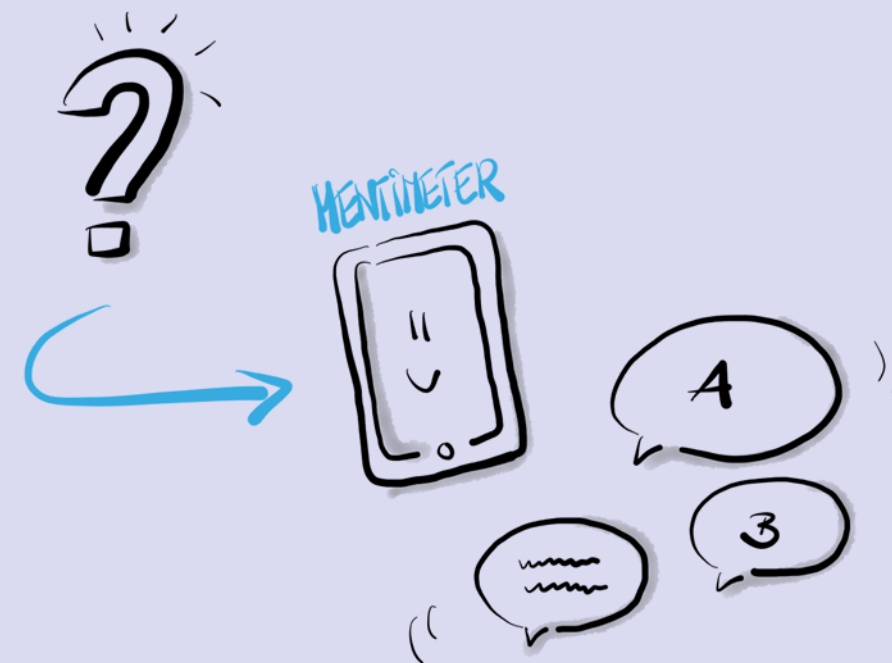


# Feedback:



Schreiben Sie in Mentimeter:

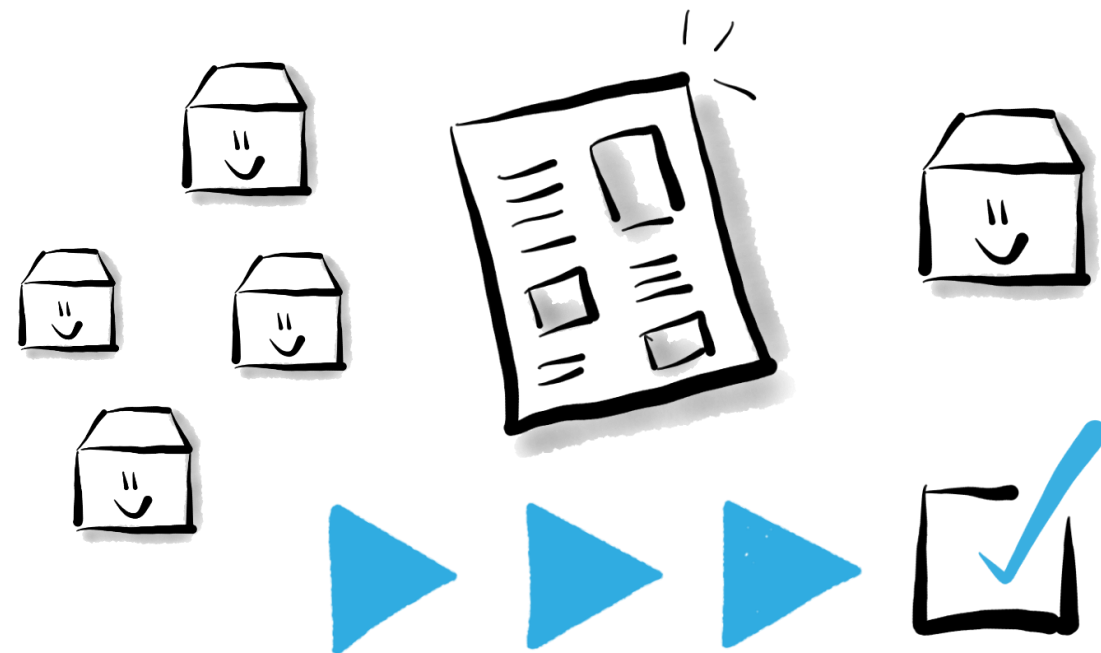
Was spricht Sie an, was interessiert Sie besonders?



# Ihre Bewerbung:



- Füllen Sie das Formular bis 3. Februar aus
- Sie erhalten unsere Rückmeldung am 10. Februar 2026

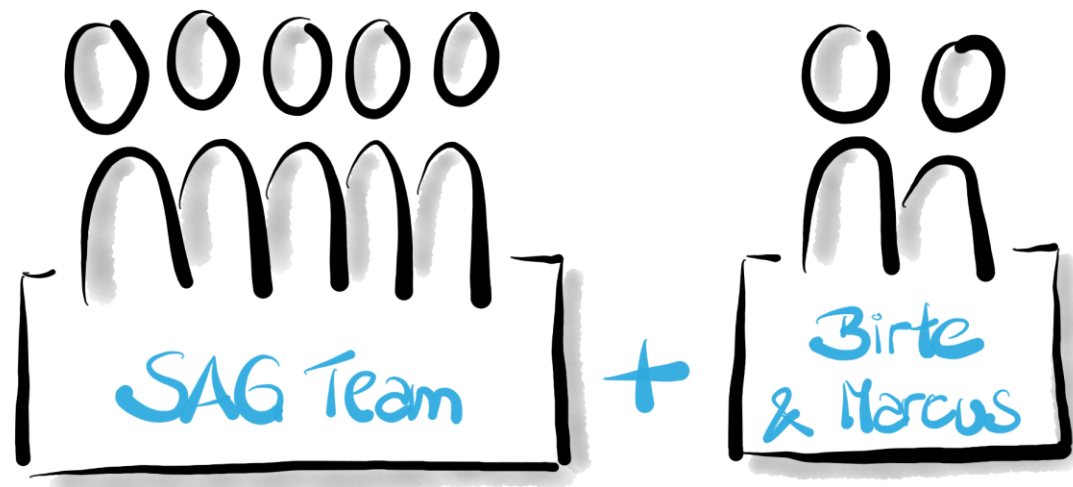


*„Der eigene, individuelle Herzschlag Ihrer Schule gibt den Takt vor –  
wir begleiten Sie auf Ihrem Weg zur multiprofessionellen Ganztagschule.“*

## Wir freuen uns auf die Zusammenarbeit mit Ihnen!

### Ihre Ansprechpartner

Das SAG-Team steht Ihnen für alle Fragen zum Angebot zur Verfügung. Gemeinsam mit Marcus und Birte begleiten wir Sie auf Ihrem individuellen Entwicklungsweg.



### Kontakt aufnehmen

Schreiben Sie uns bei Fragen oder für weitere Informationen



### Gemeinsam gestalten

Ihre Ideen und Ihr Herzschlag prägen das Netzwerk

спасибо 谢谢  
GRACIAS 谢谢

THANK YOU

ありがとうございました merci

DANKE धन्यवाद

شكراً OBRIGADO